



HOJUKAI

社会福祉法人
豊珠会

就労継続支援B型

就労に必要な能力をプロのスタッフがしっかりサポートします!

働いてみたい方

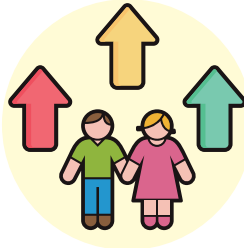
大募集!!



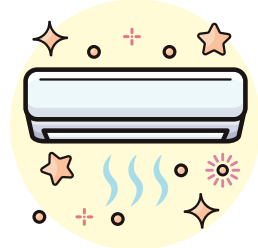
障がいや体調に合わせて自分のペースで働こう!



常時お仕事があるため、
工賃アップが見込めます!



専門的な技術のスキルが
身に付きます!



新築です!冷暖房完備!
1年を通して快適な環境です!

他にもこんなメリットも!

職員寮(アパート)あり!



食事(朝・昼・夕)も
用意できます。



洗濯物もお手伝い
できます。

寮で生活する上で、不得意なことがあれば
当法人が全面サポートいたします。

1日のスケジュール

※スケジュールは一例です。

時間	内容	詳細
9:30	朝礼・ 体操、作業	タオル・衣類等を洗う→ 乾燥→たたむ作業を行います。
12:00	昼食・休憩	
13:00	作業	途中で10分間の 休憩があります。
15:00	そうじ・ 終礼	

体験・相談等、お気軽にお問い合わせお待ちしております。

社会福祉法人豊珠会
特別養護老人ホーム八幡苑

TEL
04-7143-1011



2025年4月
新築オープン

主な職務内容

1 洗濯



各施設の洗濯物を洗って頂きます。

2 たたむ



洗い終わった洗濯物を綺麗にたたみます。

3 仕分け等



各施設ごとに仕分けして頂きます。

工賃例

上記の職務内容において①②③の内

1つ 15,000円以上支給

3つ 50,000円以上支給

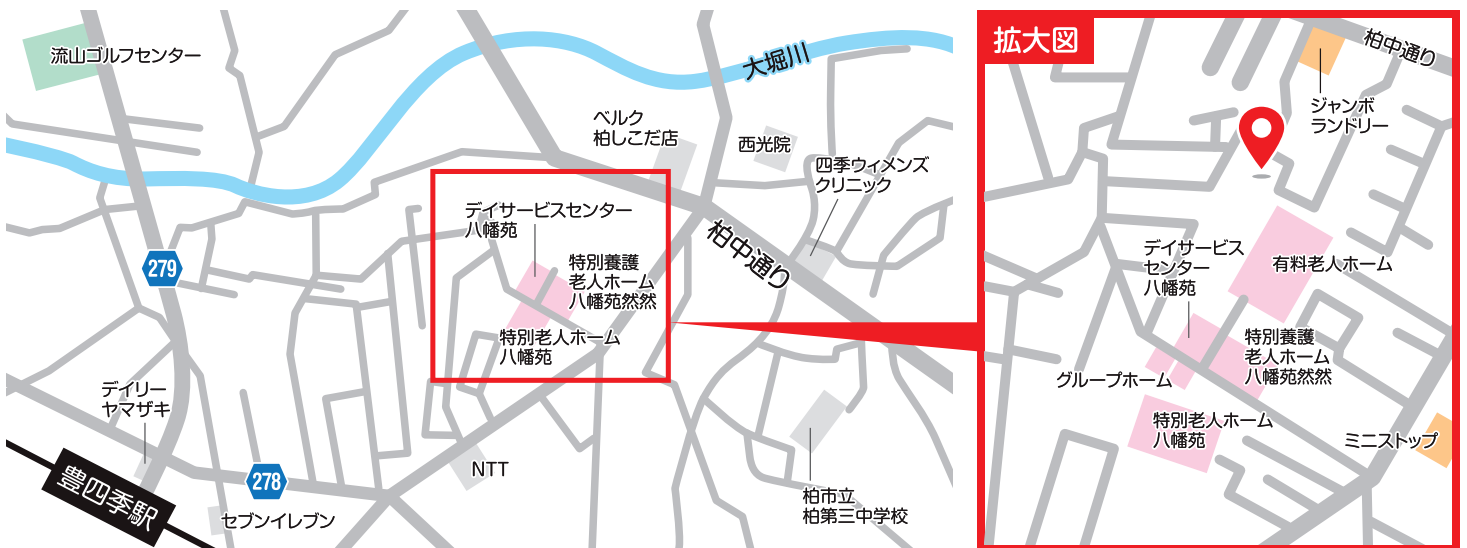
人事・作業評価により支給

また、年2回、ボーナス支給!!(人事・作業評価による)

体験・実習は当法人の特別養護老人ホーム洗濯場等で行い、難なく業務に入れるように指導いたします。

現地案内図

柏近郊に位置しているため交通の利便性が良く、通いやすいです。



交通 ● 東武アーバンパークライン「豊四季」駅から徒歩11分 ● JR常磐線柏駅よりバス「三間」バス停から徒歩7分