



第2にしぽっぽ新聞

社会福祉法人 豊珠会
柏西口第2地域包括支援センター
柏市豊町2-5-25イオンモール柏3階
☎7147-8001
豊珠会 検索

認知症になっても 安心して住めるまちを目指して!

地域ケア会議

6月と8月に開催された地域ケア会議では、サービスマン付き高齢者住宅(豊四季の和楽久、旭町の日生オアシス柏豊四季)にお住まいの認知症の方が安全に外出できる工夫をテーマに施設職員、サービスマン事業者、地域住民の皆さんと話し合いを行いました。

会議ではご本人が居心地の良い場所であるという認識が持てるようになじみの関係をつくる事、施設の入出りの際には職員が声をかける事、施設入居者であつても地域住民とのなじみの関係が必要との意見が出ました。

具体的には施設の交流スペースを活用して入居者と地域住民と一緒に参加できるイベントの開催や認知症を知って頂く為の普及啓発を行うしていくという方針が示され実際に実行していくことで参加者間の合意が得られました。

小学生対象の認知症啓発

11月16日の旭小学校のお祭りに当センターとして認知症啓発ブースを出展すべく準備中です。
小学生やそのご家族など、多世代でも認知症について学ぶ必要性が地域ケア会議で提起されました。将来の住民への啓発も欠かせません。

声かけ見守り訓練



10月18日には同様に日生オアシス柏豊四季の敷地内で「声かけ見守り訓練」(徘徊模擬訓練)を実施しました。道で困っている方を見かけたらどう声かけするか実践して頂きました。

認知症サポーター養成講座

9月17日に日生オアシス柏豊四季の地域交流室にて開催し10名の参加がありました。
認知症について正しく理解し、偏見を持たずに認知症の人や、家族を温かく地域で見守る応援者としての姿勢を学んで頂きました。

地域の問題を「ワガコト」に 地域ケア会議

柏西口第2地域包括支援センター
管理者 小野田 光芳

現在、全国の地域において、可能なかぎり住み慣れた地域で、自分らしい暮らしを人生の最後まで続けることができるよう、「住まい・医療・介護・生活支援・介護予防」が一体的に提供される仕組みづくりに取り組んでいます。
それを「地域包括ケアシステム」というのですが、それらを「話し合う場が必要」として生み出されたものが地域ケア会議です。
様々な人が、制度や役割の垣根を越えて地域の問題を「ワガコト」として一緒に話し合い、より良い街づくりのため
に知恵を出し合っています。

インタビュー



「元氣かいあさひ」関代表 旭町地区社協部 鈴木部長

「元氣かいあさひ」代表 関 福一さん

10月1日に「元氣かいあさひ」が立ち上がりました。まずはごみ出しから始めていきます。2025年問題で利用者が増えていくことが予想され、一人暮らしの方も増えてきます。団体発足は、これからのに向けての準備です。5年後、10年後を見据えながらやっていきたいと思っています。まずは一人でも「元氣かいあさひ」を知って欲しいです。些細な事でもよいので困りごとがあったらまずは相談してみてください。どうぞよろしくお願ひ致します。

旭町エリア初の支えあい団体

「元氣かいあさひ」発足

あさひ北部自治会



10月1日に「あさひ北部自治会」(旭町7丁目、8丁目)が主体となり、旭町エリアで初となる地域助け合い団体「元氣かいあさひ」が発足しました。同自治会内の高齢者等を対象にごみ出しをお手伝いします。

- ◆ 対象者 旭町7丁目、8丁目にお住まいの方
- ◆ 利用料 当分は無料ですが同自治会に入会していない方は入会が前提です。
- ◆ 連絡先 関 福二 04(7145)1589
高木 清一 04(7145)9557
鈴木 晴幸 04(7143)2791

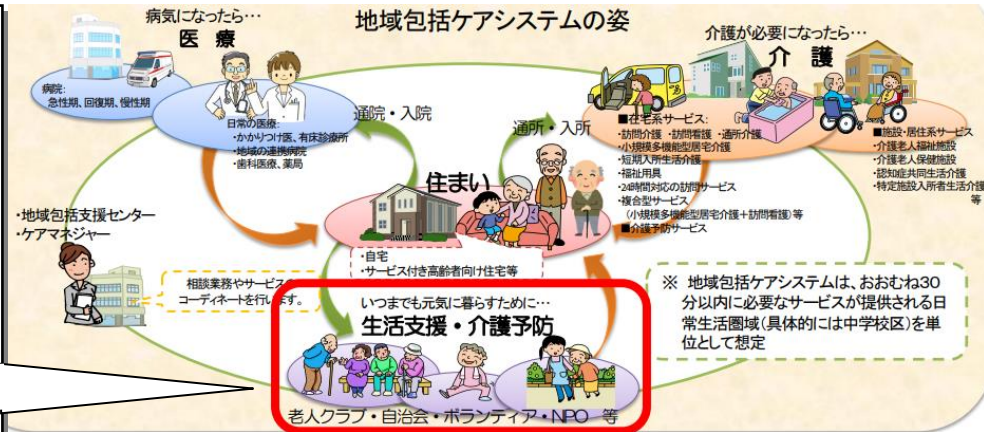
生活支援体制整備事業

全国的に進む社会の高齢化にもはや公的なサービス(公助)だけでは、高齢者の生活を支え切れません。

そこで注目されているのが地域の皆さんの力(互助)です。ちょっとした困りごとを地域で互いに助けあう互助の仕組みを整え、多様な支え手を増やしていこうというのが国や市の考えです。

また、この担い手として社会参加をすることは実は介護予防にもつながることが分かっています。

国は「支えあい活動(生活支援)」を地域包括ケアシステムの一翼を担うものとして事業化し推進しています。



新富エリアの支えあい団体

新富が家の森

新富地域(豊四季町会以外)にお住まいの方のちょっとした困り事をお手伝いします。

◆ごみ出し支援: 1回あたり100円 ※その他ご相談に応じます。

◆ご連絡をいただきますと、後日コーディネーターが訪問し、お話を伺いします。

支援するボランティア(協力会員)も募集しています。

◆連絡先 根本 勇夫

090(9953)3175



厚労省「介護予防・日常生活支援総合事業ガイドライン」より

おたけなす豊団摩

豊四季町会員で日常生活に支援が必要な方のお手伝いをします。

◆支援内容: ごみ出し、草取り、電球交換など。

◆町会の協力会員がご支援いたします。お気軽にご連絡ください。

◆連絡先 代表電話

090(9953)6032



街の学び舎オアシスラボ&権利擁護講座 「わたしの望みノートを書いてみよう！」

1/21(火)

14:00~15:00

日生オアシス柏豊四季 地域交流室(参加無料)

お申込み: 柏西口第2地域包括支援センターまで

これまでを振り返り、これからの幸せと、もしもに備えて...

